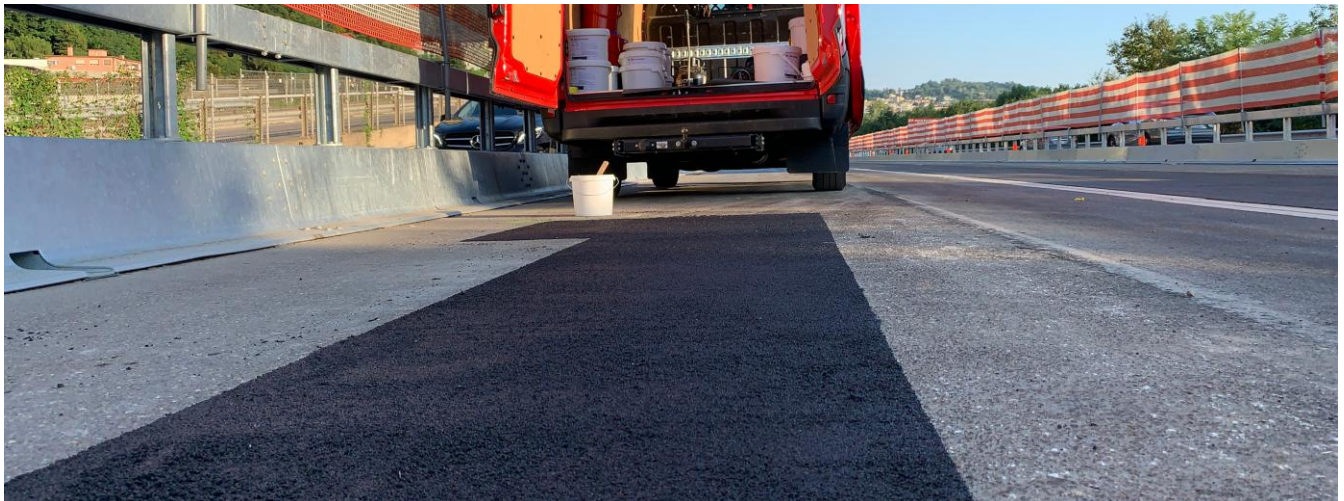


Technisches Merkblatt **BITEX RM BELAG BETON** Reparaturmörtel PMMA Ausgleichsmasse



BEGRIFF

Vorstehende Schachtdeckel beeinträchtigen die Verkehrssicherheit und den Winterdienst sehr stark. Für diese Problemfälle wurde **BB-RM** speziell entwickelt. **BB-RM** ist ein spezielles Verfahren der Belagsreparatur. Da **BB-RM** in den Randbereichen bis auf 0 mm ausziehbar ist, entfallen kostenträchtige Abfräsungen. **BB-RM** ist ein extrem hochabriebfester 2-Komponenten-Mörtel. Eingesetzt wird dieser Spezialmörtel überall dort, wo eine rasche Befahrbarkeit der sanierten Stelle unabdingbar ist. **BB-RM** wird vor Ort gemischt und kalt auf die schadhafte Stelle appliziert. Dank modernster Applikationstechnik und geschultem Personal werden grössere Behinderungen des Verkehrs vermieden.

TECHNISCHE DATEN

2-komponentige, schnellhärtende, flexibilisierte und gefüllte Beschichtung auf Basis von Polymethylmethacrylat

WICHTIGE HINWEISE

Die technischen Merkblätter sind integrierter Bestandteil unserer Angebote.
Die Signalisation ist gemäss den einschlägigen Normen bauseits zu erstellen.
Die Vor- und Nachreinigung der Unterlage ist Sache des Auftraggebers.
Bei Anwendung spezieller Art oder unter besonderen Bedingungen ist unser technischer Dienst beizuziehen.
Die vorliegenden Angaben wurden aufgrund unseres derzeitigen Standes von Wissen und Erfahrung auf diesem Gebiet erarbeitet. Wir garantieren die fachgerechte und saubere Ausführung.

AUSFÜHRUNG

Der Untergrund muss sauber, staubfrei und trocken sein. Schächte und Abschlüsse sauber abkleben.

Zu Beginn wird der **BB-RM** wirklich gründlich aufgerührt. Anschliessend wird der Beutel BB-Kat bei langsam laufendem Rührwerk dazu gegeben und mindestens 2 Minuten gemischt. Der 2-komponentige **BB-RM** ist nun verarbeitungsbereit.

Der gemischte **BB-RM** wird mittels Trauffeln und Kellen verarbeitet. Die Topfzeit kann eingestellt werden. Anschliessend sind die Abdeckungen zu entfernen und die Werkzeuge rasch möglichst zu reinigen. Die speziell abgestufte Rezeptur des **BB-RM** garantiert durch seine extreme Haftung auf bituminösen und zementösen Untergründen eine rutschfeste und dadurch eine verkehrssichere Oberfläche.