

BITEX BIMOID

Produkte-Dokumentation



Wir sind für Sie da!

Objektbezogene Preise
Beratung vor Ort
Technische Fragen ...



Bitex Bimoid AG
Wilhofweg 9
6275 Ballwil
Tel. 041 449 60 10
www.bitexbimoid.ch
info@bitexbimoid.ch

Inhaltsverzeichnis

Haftvermittler / Schichtverbund	4 – 5
Bimocol BITEX 50% HCB4 BITEX 50% HCBP4 BITEX C60 BP4	
Schmutzverhinderung	6
Kalkmilch	
Oberflächenbehandlung	7 – 9
Bimacid 60% C60B4 Bimopren 70% C69BP4 Grisolast Membrane	
Oberflächenbehandlungen mit REPOMAT	10 – 11
REPOMAT BIMOPREN 70% C69BP4	
SAMI (Stress Absorbing Membrane Interlayer)	12
Grisolast Membrane	
Fugenband	13
TOK Riegel Bitumenfugenbänder	
Behandlung von Belagskanten	14
GRISO KITT Bimoid KVA Elabit KBH Typ N2	
Behandlung von Belagsrändern	15
GRISO RAND	
Behandlung von Belagsflächen	16
GRISO PARK	
Fugenverguss	17
Elabit KBH Typ N2	
Behandlung von Belags- und Betonrissen	18
Elabit KBH Typ N2	
Weitere Produkte	19 – 20
BITEX RM Belag/Beton BITEX Gussbelag BITEX KMG 0/4mm Gridseal Patch Shell Tixophalte WET	
Baustellen-Impressionen	21 – 23

Haftvermittler / Schichtverbund

Lackbitumen und Bitumenemulsionen

Mit Teleskopbalken und erfahrenen Mitarbeitern garantieren wir eine einwandfreie Applikation des Bindemittels in der gewünschten Menge, um einen optimalen Schichtverbund zu gewährleisten. Mit unseren Fahrzeugen können Flächen über 25 000 m² in einem Arbeitsgang appliziert werden.

Verarbeitung auf Baustellen

- | | |
|----------------------------------|-------------------------|
| • Tankfahrzeuge mit Balkenbrause | ab 5000 m ² |
| • Spritzmatic mit Balkenbrause | bis 5000 m ² |
| • Moped mit Balkenbrause | bis 1500 m ² |
| • Tankanhänger mit Handlanze | Vermietung |
| • Fasssprengwagen | Vermietung |

Produkte

- | | |
|--------------------|--|
| • Bimocol | Gebinde à 180 / 50 / 25 kg |
| • BITEX 50% HCB4* | Applikation mit Spritzfahrzeug
Gebinde à 200 kg / IBC Container |
| • BITEX 50% HCBP4* | Applikation mit Spritzfahrzeug |
| • BITEX C60 BP4* | Applikation mit Spritzfahrzeug |

* Diese Produkte liefern wir auch im Kleintankanhänger mit Handlanze

Abkürzungen

C = kationisch

H = Haftkleber

P = polymermodifiziert



Gerätschaften

Spritzmatic



Tankfahrzeug



VSP Anhängerzug



Moped



Fasssprengwagen



Tankanhänger



Schutz und Schmutz- verhinderung

Kalkmilchlösung

Mit unserem extra angefertigten Kalkmilchfahrzeug und erfahrenen Mitarbeitern garantieren wir eine einwandfreie Applikation der Suspension in der gewünschten Menge, um einen einwandfreien Schichtverbund ohne Abtrag zu gewährleisten. Mit unserem Fahrzeug können wir Flächen von über 15'000 m² behandeln.

Vorteile:

- Speziell für die heissen Sommermonate
- Kein Abtrag der Bitumenemulsion
- Reduziert/verhindert das Verkleben der Reifen
- Kein Nachspritzen von Fahrspuren nötig
- Saubere Baustellenumgebung (Zufahrtstrassen, Randsteine)



Oberflächen- behandlungen

Bitumenemulsionen und Heissbindemittel

Mit unseren Teleskopbalken und erfahrenen Mitarbeitern garantieren wir eine präzise Applikation des Bindemittels in der gewünschten Menge. Unser Fuhrpark umfasst Tankfahrzeuge für Bitumenemulsionen sowie für Heissbindemittel. Basierend auf der gewählten Splittkörnung und den Umgebungsbedingungen wie Arbeitsgrundlage, Sonneneinstrahlung und Höhenlage, schlagen wir Ihnen die optimalen Bindemittel und Dosierungen vor.

Gerne bieten wir Ihnen auf Wunsch einen umfassenden Service an, der die vorgängige Strassenreinigung mit Wasserhochdruck, die Applikation von Bindemittel und Splitt, das Anwalzen des Splitts sowie das Entfernen des ungebundenen Splitts nach dem Einfahren umfasst.

Verarbeitung auf Baustellen

- Tankfahrzeuge mit Balkenbrause
 - Tankanhänger mit Handlanze
 - Fasssprengwagen
- Vermietung
Vermietung

Produkte

- BITEX C60 BP4* Warmapplikation
- Bimacid 60% C60B4* Warmapplikation
Gebinde à 200 / 50 kg
- Bimopren 70% C69BP4* Warmapplikation
- Grisolast Membrane Heissapplikation
Tankfahrzeug

* Diese Produkte liefern wir auch im Kleintankanhänger mit Handlanze



Oberflächen- behandlungen

Abkürzungen

E1 = Einfache Oberflächenbehandlung

E2 = Einfache Oberflächenbehandlung mit zweimaligem Streuen von Splitt

E3 = Einfache Oberflächenbehandlung mit Splittvorlage

D1 = Doppelte Oberflächenbehandlung

D2 = Doppelte Oberflächenbehandlung mit Splittvorlage

F2 = Tränkung in zwei Spritzgängen

F3 = Tränkung in drei Spritzgängen

Ihre Vorteile von Oberflächenbehandlungen

- erhöhte Griffigkeit
- gutes Preis-/Leistungsverhältnis
- vermindertes Aquaplaning
- hohe Einbaugeschwindigkeiten, entsprechend kurze Bauzeiten
- gutes Glatteisverhalten
- recyclingfähig
- kein Eindringen von Oberflächenwasser
- lange Lebensdauer



Gerätschaften

Heissrampe



Emulsionsrampe



Bindemittelnachschub



Fahrzeug mit Streublech



Kleintankanhänger



Diverse



Oberflächenbehandlungen mit REPOMAT

Bitumenemulsionen

Unser Einbauzug für den Strassenunterhalt im Fertigeinbau ermöglicht eine effiziente Durchführung mehrerer Schritte in einem Arbeitsgang. Dies umfasst das Spritzen des Bindemittels, das Absplitten, das Einwalzen des Splittes sowie das Ausmessen der Arbeitsflächen. Wie bei unseren Teleskopbrausen garantieren wir auch beim REPOMAT eine einwandfreie Ausführung und hohe Produktequalität. Für weitere Informationen und Auskünfte stehen wir Ihnen gerne zur Verfügung.

Verarbeitung auf Baustellen

- Tankfahrzeuge mit Balkenbrause

Produkte

- REPOMAT BIMOPREN 70% C69BP4 Warmapplikation

Bedienung

- Bedienung durch den Bedienungsmann via Schaltpult in der LKW-Kabine
- Elektronische Dosierung von Bindemittel und Splitt
- Anzeige und Ausdruck der geflickten Fläche in m²
- Arbeitsbreite zwischen 30 cm – 300 cm

Ausrüstung

- Spritzbalken, Splittbehälter mit Splittstreuer
- Walzen
- Förderband für ein einfaches Nachladen des Splittbehälters
- Bindemitteltank isoliert



Oberflächenbehandlungen mit REPOMAT

Vorgehen

Die Bitumenemulsion BIMOPREN 70% C69BP4 wird bei einer Temperatur von 70°C auf die Oberfläche aufgetragen. Anschließend erfolgt das Aufbringen des Splitts und das sorgfältige Anwalzen in einem Arbeitsgang.

Ziel und Zweck

- Schliessen von porösen Oberflächen
- Verhindern des Eindringens von Oberflächenwasser in den Belag
- Bestandesehaltung von Verkehrsflächen bis zur Realisierung eines Neuausbaus
- Kostengünstige Sanierung der Strassenoberfläche
- Möglichst kurze Bauzeiten = Kurze Verkehrseinschränkung



SAMI MEMBRANE

Stress Absorbing Membrane Interlayer

Belagsschichten benötigen eine feste Verbindung, um Belastungen aufnehmen zu können. SAMI ist eine Zwischenschicht, die Rissbildung verhindert und Horizontalkräfte übernimmt. Sie besteht aus einem hochviskosen polymermodifiziertem Heissbindemittel und wird mit vorumhülltem Splitt abgestreut. Der Einsatz von SAMI zum Strassenerhaltung gewinnt zunehmend an Bedeutung. Mittels Teleskopbalkenbrausen wird das Bindemittel präzise aufgespritzt und der Splitt eingestreut und verdichtet.

Verarbeitung auf Baustellen

- Tankfahrzeuge mit Balkenbrause

Vorteile:

- Überbrückt die Rissbildung aus der Unterschicht
- Erhöht die Griffbarkeit für die Oberschicht
- Absorbiert Horizontalkräfte
- Kurze Einbauzeit = kurze Verkehrsbehinderung
- Kein Eindringen von Oberflächenwasser

Produkte

- Grisolast Membrane Heissapplikation



Fugenband

Fugenbänder

Unser Unternehmen bietet eine präzise Heissapplikation von Fugenbändern mit speziellen Maschinen an, die für diesen Zweck entwickelt wurden. Unsere qualifizierten Fachkräfte sind mit dieser Ausrüstung vertraut und gewährleisten eine exakte und effiziente Ausführung. Durch dieses Vorgehen gewährleisten wir eine zuverlässige und langlebige Abdichtung.

Verarbeitung auf Baustellen

- Applikation von Fugenbänder im Heissverfahren

Produkte

- TOK Riegel
- Bitumenfugenbänder

Heissapplikation
Kaltapplikation
(Kartongebinde)



Behandlung von Belagskanten

Kalt- und Heissmasse für Belagskanten

Unser Unternehmen bietet zwei Systeme für die Behandlung von Belagskanten an. Mit unserem modernen Gerätepark und unseren erfahrenen Mitarbeitern können wir unsere Produkte sowohl im Kalt- als auch im Heissverfahren effizient und termingerecht applizieren.

Verarbeitung auf Baustellen

- Applikation von Kaltspachtelmasse
- Applikation von Heissbitumen und Heissvergussmasse

*Gerne vermieten wir auch die nötigen Verarbeitungsgeräte.

Produkte

- GRISO KITT
- Bimoid KVA
- Elabit KBH Typ N2

Kaltapplikation
Gebinde à 25 kg
Kaltapplikation
Gebinde à 25 kg
Heissapplikation
Karton à 10 kg



Behandlung von Belagsrändern

GRISO RAND

GRISO RAND ist eine kunststoffvergütete Bitumenschlämme, die seit Jahren erfolgreich als Porenverschluss und als Schutz der Belagsränder eingesetzt wird.

GRISO RAND verhindert das Ausmagern von bituminösen Belagsrändern. Es kann unmittelbar nach dem Belagseinbau am selben Tag verarbeitet werden, sofern die Walzenbandagen nicht mit Petrol oder Trennmittel eingespritzt worden sind.

Verarbeitung auf Baustellen

- Applikation von GRISO RAND

*Gerne vermieten wir auch die nötigen Verarbeitungsgeräte.

Produkte

- GRISO RAND

Kaltapplikation
Gebinde à 25 kg



Behandlung von Belagsflächen

GRISO PARK

Für den Schutz gegen das Ausmagern von bituminösen Belägen empfehlen wir Ihnen unser GRISO PARK. Diese kunststoffvergütete Bitumenschlämme ist mit Quarzsand angereichert, wodurch nicht nur eine Porenschließung, sondern auch eine erhöhte Griffbarkeit der behandelten Flächen erreicht wird. GRISO PARK zeichnet sich zudem durch seine einfache und effiziente Verarbeitung auf der Baustelle aus.

Verarbeitung auf Baustellen

- Applikation von GRISO PARK
- *Gerne vermieten wir auch die nötigen Verarbeitungsgeräte.

Produkte

- GRISO PARK

Kaltapplikation
Gebinde à 25 kg



Fugenverguss

Elabit KBH Typ N2

Elabit KBH Typ N2 ist ein hochwertiges Vergussmaterial, welches speziell für die Versiegelung von Beton- und Belagsfugen entwickelt wurde. Es zeichnet sich durch seine ausgezeichneten Eigenschaften aus, darunter eine hohe Flexibilität, Witterungsbeständigkeit und hervorragende Haftung auf verschiedenen Oberflächen. Es ist die ideale Lösung für dauerhafte Abdichtung gegen Feuchtigkeit und Umwelteinflüssen. Mit unserer langjährigen fachlichen Kompetenz gewährleisten wir, dass Ihre Fugen durch uns einwandfrei vergossen und versiegelt werden.

Verarbeitung auf Baustellen

- Applikation von Elabit KBH Typ N2
- *Gerne vermieten wir auch die nötigen Verarbeitungsgeräte.

Produkte

- Elabit KBH Typ N2
- Heissapplikation
Gebinde à 10 kg



Rissanierung

Elabit KBH Typ N2

Wir bieten Ihnen für die Behandlung von Belags- und Betonrissen unsere spezielle Rissgruppe an, die seit Jahren Erfahrung im bituminösen Heissrissverguss erarbeitet hat. Die Gruppe verfügt über moderne Gerätschaften, die über die Jahre individuell auf die Gegebenheiten und Erfahrungen angepasst wurden. Mit Heissluft werden die Belagsrisse geöffnet, gereinigt und anschliessend mit einem hochstehenden Bindemittel vergossen. Die neuen Rissstellen werden unmittelbar nach dem Verguss mit Quarzsand abgestreut. Gerne überlassen wir Ihnen auch unsere Leihgeräte, oder stellen Ihnen eine Fachperson für Ihre Rissanierung zur Seite.

Verarbeitung auf Baustellen

- Applikation von Elabit KBH Typ N2
- *Gerne vermieten wir auch die nötigen Verarbeitungsgeräte.

Produkte

- Elabit KBH Typ N2
- Heissapplikation
Karton à 10kg



BITEX RM Belag/Beton



Bitex RM ist ein extrem hochabriebfester 2-Komponenten-Mörtel, der auf Asphaltbelägen oder zementgebundenen Untergründen aufgetragen werden kann. Eingesetzt wird dieser Spezialmörtel überall dort, wo eine schnelle Befahrbarkeit der sanierten Fläche erforderlich ist (bereits nach 15 Minuten befahrbar). Bitex RM wird direkt vor Ort gemischt und kalt auf die beschädigte Stelle aufgetragen.

Produkte

- Gebinde à 10 kg + Katalysator



BITEX Gussbelag

BITEX-Gussbelag ist ein porenfreier, thermoplastischer Asphalt mit einer Körnung von 0/4. Er eignet sich für dauerhafte Reparaturen verschiedenster Schadstellen. Voraussetzung für den Einbau ist, dass die Schadstelle trocken und besenrein ist. Die empfohlene Einbauhöhe liegt zwischen 0 und 5 cm.

Produkte

- Gebinde à 12 kg



BITEX KMG 0/4mm

BITEX-KMG ist dank der Wahl hochstehender Rohstoffe ein Kaltmischgut, das nach seiner Abbindezeit weitgehend einem Heissmischgut-Belagsflick entspricht. Das Kaltmischgut ist über Monate oder Jahre haltbar, sofern der Kessel nach dem Gebrauch luftdicht verschlossen wird. KMG findet seinen Einsatz, wo das Anbringen von heissem Belagsgut aus wirtschaftlichen und finanziellen Überlegungen nicht gerechtfertigt ist. Aufgrund jahrelanger Erfahrung und Weiterentwicklung ist eine Applikation auf feuchtem Untergrund problemlos.

Produkte

- Gebinde à 25 kg

Gridseal Patch



Gridseal Patch besteht aus einem polymerbeschichteten Glasfasergitter, das die Bildung von Rissen verhindert und einer stark selbstklebenden Bitumenmembrane (SAMI), die als Haftvermittler wirkt. Die Polymerbeschichtung schützt das Glasfasergitter gegen Einbaubeschädigungen und gegen chemische Einflüsse.

Produkte

- Rollen à 20x1m

Shell Tixophalte WET



Shell Tixophalte WET Unsere dauerelastische bitumenhaltige Dichtungs- und Klebmasse ist für den professionellen Einsatz unter vielfältigen Bedingungen konzipiert. Sie kann sogar auf feuchten und nassen Oberflächen sowie unter Wasser angewendet werden. Die Masse eignet sich ideal für eine Vielzahl von Untergründen wie Beton, Mauerwerk, Metallen, Glas und den meisten Kunststoffen. Sie ist vielseitig einsetzbar und ideal für Verklebungen, Abdichtungen, Versiegelungen und Verfugungen aller gängigen Baustoffe geeignet.

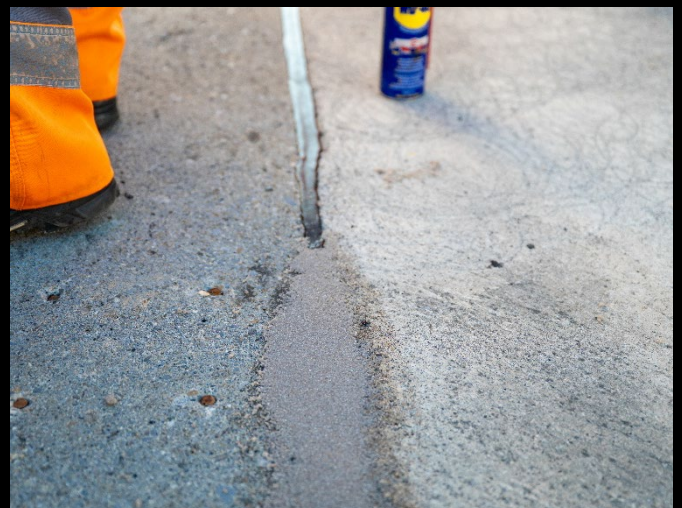
Produkte

- Kartusche à 0,31 Liter
- Wurst à 2,80 Liter

Baustellen-Impressionen



Baustellen-Impressionen



Baustellen-Impressionen






Ein Unternehmen erfolgreich unterwegs für die Mobilität der Schweiz

Ihr Partner für sichere Strassen

BITEX BIMOID

Bitex Bimoid AG
Wilhofweg 9
6275 Ballwil
Tel. 041 449 60 10
www.bitexbimoid.ch
info@bitexbimoid.ch

bitustrada
Bitumen. Technologie. Qualität.

Photography by  LDF PHOTOGRAPHY