

BITEX BIMOID

Documentazione prodotti



bitustrada
Bitumen. Technologie. Qualität.

Siamo qui per voi!

Prezzi relativi alle singole opere
Consulenza sul posto
Richieste tecniche...



Bitex Bimoid AG
Wilhofweg 9
6275 Ballwil
Tel. 041 449 60 10
www.bitexbimoid.ch
info@bitexbimoid.ch

Indice

Adesivo leganti / Aderenza strati	4 – 5
Bimocol BITEX HCB4 BITEX HCBP4 BITEX 60 Top	
Protezione e prevenzione	6
Latte di calce	
Trattamenti della superficie	7 – 9
Bimacid CR 60 Bimopren CR 70 PmB Grisolast Membrane	
Trattamenti superficiali con REPOMAT	10 – 11
REPOMAT BIMOPREN CR 70 PmB	
SAMI (Stress Absorbing Membrane Interlayer)	12
Grisolast Membrane	
Nastri	13
TOK Riegel Nastri bituminosi per giunti	
Trattamento delle zone marginali	14
GRISO KITT KVA Elabit KBH Typ N2	
Trattamento dei bordi	15
GRISO RAND	
Trattamento superficiale del manto	16
GRISO PARK	
Colatura giunti	17
Elabit KBH Typ N2	
Trattamento delle fessure	18
Elabit KBH Typ N2	
Altri prodotti	19 – 20
BITEX RM Belag/Beton BITEX Gussbelag BITEX KMG 0/4mm Gridseal Patch Shell Tixophalte WET	
Impressioni	21 – 23

Adesivo leganti / Aderenza strati

Lacche / Emulsioni bituminose

Con barre telescopiche e collaboratori esperti garantiamo un'applicazione impeccabile del legante nella quantità desiderata, per assicurare un legame ottimale tra gli strati. Con i nostri veicoli è possibile trattare superfici superiori a 25.000 m² in un unico passaggio.

Lavorazione in cantiere

- Autocisterna con barra spruzzatrice da 5000 m²
- Spritzmatic con barra spruzzatrice fino a 5000 m²
- Ciclomotore con barra spruzzatrice fino a 1500 m²
- Cisterna con lancia a mano affitabili
- Spruzzatrice affitabili

Prodotti

- Bimocol fusti / bidoni da 180 / 50 / 25 kg
- BITEX HCB4* applicazione con spruzzatrice
fusti / bidoni 200 kg / IBC Container
- BITEX HCBP4* applicazione con spruzzatrice
- BITEX 60 Top* applicazione con spruzzatrice

* Questi prodotti vengono forniti anche in cisterne con lancia a mano.

Abbreviazioni

- C = cationico
- H = adesivo legante
- P = con polimeri



Attrezzatura

Spruzzatrice



Autocisterna



Spruzzatrice con rimorchio



Spruzzatrice ciclomotore



Spruzzatrice a mano



Rimorchio cisterna



Protezione e prevenzione

Latte di calce

Con il nostro veicolo appositamente progettato per il trasporto del latte di calce ed il nostro personale esperto, garantiamo un'applicazione impeccabile, assicurando un perfetto legame dello strato senza fuoriuscite. Con il nostro veicolo siamo in grado di trattare superfici di oltre 15'000 m².

Vantaggi

- Specialmente per i caldi mesi estivi
- Nessuna fuoriuscita di emulsione bituminosa
- Riduce/impedisce l'attaccamento su pneumatici
- Non è necessario rispruzzare le tracce di guida
- Ambiente di cantiere pulito (strade di accesso, cordoli)



Trattamenti della superficie

Emulsioni bituminose e leganti a caldo

Con le nostre barre telescopiche e il nostro personale esperto garantiamo un'applicazione precisa del legante nella quantità desiderata. Il nostro parco veicoli comprende autocisterne per emulsioni bituminose e leganti a caldo. In base alla granulometria scelta e alle condizioni ambientali quali il fondo di lavoro, l'irraggiamento solare e l'altitudine, vi proponiamo i leganti e i dosaggi ottimali.

Su richiesta, siamo lieti di offrirvi un servizio completo che comprende la pulizia preliminare con acqua ad alta pressione, l'applicazione di legante e ghiaietto, la compattazione e la rimozione del ghiaietto non legato dopo la compattazione.

Lavorazione in cantiere

- Autocisterna con barra spruzzatrice
- Cisterna con lancia a mano affitabili
- Spruzzatrice a mano affitabili

Prodotti

- Bimacid CR 60* applicazione a caldo
fusti da 200 / 50 kg
- Bimopren CR 70 PmB* applicazione a caldo
- Grisolast Membrane applicazione a caldo
Autocisterna

* Questi prodotti vengono forniti anche in cisterne con lancia a mano.



Trattamenti della superficie

Abbreviazioni

E1 = Trattamento superficiale semplice

E2 = Trattamento superficiale semplice con doppio spargimento di ghiaietto

E3 = Trattamento superficiale semplice con pre-strato di ghiaietto

D1 = Doppio trattamento della superficie

D2 = Doppio trattamento della superficie con pre-strato di ghiaietto

F2 = Impregnazione in due cicli di spruzzatura

F3 = Impregnazione in tre cicli di spruzzatura

I vantaggi dei trattamenti della superficie

- Maggiore aderenza
- buon rapporto qualità/prezzo
- riduzione dell'aquaplaning
- posa veloce, breve tempo di realizzazione
- buona adesione in caso di ghiaccio
- riciclabile
- nessuna penetrazione di acqua superficiale
- lunga durata



Attrezzatura

Spruzzatrice a caldo



Spruzzatrice per emulsione



Rifornimento leganti



Camion per spargimento ghiaietto



Cisterna piccola



Diversi



Trattamenti superficiali con REPOMAT

Emulsioni bituminose

Il nostro camion con macchinario speciale permette di svolgere diversi lavori allo stesso tempo, cioè consiste nella spruzzatura del legante, posa ghiaietto, rullatura e misurazione delle superfici trattate.

Come per i sistemi di spruzzatura con barra telescopica, anche con il sistema REPOMAT assicuriamo un'esecuzione impeccabile e una qualità elevata di lavoro. Siamo a completa disposizione per ulteriori informazioni e chiarimenti.

Lavorazione in cantiere

- Autocisterna con barra spruzzatrice

Prodotti

- REPOMAT BIMOPREN CR 70 PmB
applicazione a caldo

Funzionamento

- funzionamento mediante quadro di comando nel veicolo da parte dell'operatore
- Dosaggio elettronico del legante e del ghiaietto
- Visualizzazione e stampa delle superfici rappezzate in m²
- Larghezza di lavoro compresa tra 30 e 240 cm

Attrezzatura

- Barre spruzzatrici, contenitore ghiaietto con spargighiaietto
- Rulli
- Il nastro trasportatore rifornisce facilmente il ghiaietto
- Serbatoio legante isolato



Trattamenti superficiali con REPOMAT

Procedimento

Applicazione dell'emulsione bituminosa modificata con polimeri REPOMAT BIMOPREN CR 70 PmB a circa 70°C, distribuzione esatta e rullatura del ghiaietto in un unico ciclo di lavoro

Obiettivo

- Sigillatura delle superfici porose
- Prevenzione dell'infiltrazione dell'acqua di superficie nel rivestimento
- Conservazione delle aree soggette a traffico fino alla ricostruzione
- Rifacimento del manto stradale a costi contenuti
- Brevi tempi di posa = lievi limitazioni del traffico



SAMI MEMBRANA

Stress Absorbing Membrane Interlayer

Gli strati della pavimentazione richiedono un legame forte per poter assorbire le pressioni. Il SAMI è uno strato intermedio che previene le fessure e assorbe le forze orizzontali. È costituito da un legante caldo modificato con polimeri ad alta viscosità ed in seguito viene cosparso con ghiaietto prebitumato. L'uso di SAMI per la manutenzione stradale sta diventando sempre più popolare. Il legante viene spruzzato con precisione mediante spruzzatrice a barra telescopica ed il ghiaietto viene posato e rullato.

Lavorazione in cantiere

- Autocisterna con barra spruzzatrice

Vantaggi:

- Copre la formazione di fessure dello strato
- Aumenta l'aderenza dello strato superiore
- Assorbe le forze orizzontali
- Breve tempo di installazione = breve interruzione del traffico
- Nessun ingresso di acque superficiali

Prodotti

- Grisolast Membrane Applicazione a caldo



Nastri

Nastri bituminosi

La nostra azienda offre un'applicazione a caldo precisa di nastri autoadesivi utilizzando macchine speciali progettate appositamente per questo tipo di lavoro. I nostri tecnici qualificati hanno familiarità con queste attrezzature e garantiscono un'esecuzione accurata ed efficiente. Grazie a questo approccio, garantiamo una sigillatura affidabile e duratura.

Lavorazione in cantiere

- Applicazione di nastri per giunti con procedimento a caldo

Prodotti

- TOK Riegel
 - Nastri autoadesivi bituminosi
- Applicazione a caldo
applicazione a freddo



Trattamento delle zone marginali

Massa fredda e calda per bordi

Per il trattamento delle zone marginali del manto proponiamo i nostri due sistemi. Grazie al nostro moderno parco attrezzature e ai nostri operatori esperti, siamo in grado di realizzare le opere in modo efficiente ed entro i termini stabiliti, con prodotti applicati a caldo e a freddo.

Lavorazione in cantiere

- Applicazione di massa a freddo
 - Applicazione di bitume caldo e massa calda colata
- *Viene offerto anche il servizio di affitto dell'attrezzatura necessaria

Prodotti

- | | |
|---------------------|---|
| • GRISO KITT | applicazione a freddo
secchio da 25 kg |
| • KVA | applicazione a freddo
secchio da 25 kg |
| • Elabit KBH Typ N2 | applicazione a caldo
cartone da 10 kg |



Trattamenti dei bordi

GRISO RAND

GRISO RAND è una malta bituminosa addizionata con materiale plastico, utilizzata da anni per la sigillatura dei pori e come protezione dei bordi del manto.

GRISO RAND previene il danneggiamento dei bordi del manto bituminoso. Può essere utilizzato immediatamente dopo la realizzazione del rivestimento, il giorno stesso, a condizione che il rullo non sia stato sottoposto a trattamento con petrolio o antiagglomeranti.

Lavorazione in cantiere

- Applicazione di GRISO RAND

*Viene offerto anche il servizio di affitto dell'attrezzatura necessaria.

Prodotti

- GRISO RAND

applicazione a freddo
secchio da 25 kg



Trattamento superficiale del manto

GRISO PARK

Per la protezione contro il deterioramento dei manti bituminosi consigliamo l'impiego di GRISO PARK. GRISO PARK è una malta bituminosa addizionata con materiale plastico e sabbia al quarzo. La sabbia al quarzo aumenta l'aderenza delle superfici trattate oltre ad assicurare la chiusura dei pori. GRISO PARK si contraddistingue inoltre per l'impiego semplice ed efficiente in cantiere.

Lavorazione in cantiere

- Applicazione di GRISO PARK

*Viene offerto anche il servizio di affitto dell'attrezzatura necessaria.

Prodotti

- GRISO PARK

applicazione a freddo
secchio da 25 kg



Elabit KBH Typ N2

Elabit KBH tipo N2 è un materiale di colatura di alta qualità, sviluppato appositamente per sigillare giunti in calcestruzzo e rivestimenti. Si contraddistingue per le sue eccellenti proprietà, tra cui l'elevata flessibilità, resistenza agli agenti atmosferici e ottima adesione su diverse superfici. È la soluzione ideale per una sigillatura duratura contro l'umidità e gli agenti atmosferici.

Grazie alla nostra pluriennale competenza professionale, garantiamo che i vostri giunti saranno colati e sigillati in modo impeccabile.

Lavorazione in cantiere

- Applicazione di Elabit KBH tipo N2
- *Viene offerto anche il servizio di affitto dell'attrezzatura necessaria.

Prodotti

- Elabit KBH Typ N2
- applicazione a caldo
cartone da 10 kg



Elabit KBH Typ N2

Per il trattamento delle fessure del manto stradale e del calcestruzzo vi offriamo il nostro gruppo specializzato in riparazioni, che vanta anni di esperienza nel riempimento a caldo delle fessure con bitume. Il gruppo dispone di attrezzature moderne, che nel corso degli anni sono state adattate alle singole esigenze e alle esperienze acquisite. Con aria calda le fessure del manto stradale vengono aperte, pulite e successivamente riempite con un legante di alta qualità. Le nuove fessure vengono immediatamente cosparse con sabbia al quarzo dopo il riempimento. Le crepe nel rivestimento vengono aperte con aria calda, pulite e poi riempite con un legante di alta qualità. Le nuove crepe vengono immediatamente dopo il riempimento cosparse con sabbia al quarzo. Saremo lieti di fornirvi anche le nostre attrezzature in affitto o di mettere a vostra disposizione un esperto per il risanamento delle fessure.

Lavorazione in cantiere

- Applicazione di Elabit KBH Typ N2

*Viene offerto anche il servizio di affitto dell'attrezzatura necessaria.

Prodotti

- Elabit KBH Typ N2

applicazione a caldo
cartone da 10 kg



BITEX RM Belag/Beton



Bitex RM è una malta a due componenti estremamente resistente all'abrasione che può essere applicata su rivestimenti in asfalto o sottofondi in cemento. Questa malta speciale viene utilizzata ovunque sia necessario rendere rapidamente transitabile la superficie risanata (transitabile già dopo 15 minuti). Bitex RM viene miscelata direttamente sul luogo e applicata a freddo sulla zona danneggiata.

Prodotti

- secchio da 10 kg + catalizzatore



BITEX Gussbelag

BITEX-Gussbelag è un asfalto termoplastico senza pori con granulometria 0/4. È adatto per riparazioni durature ai danni diversi. Il presupposto per la posa è che la zona danneggiata sia asciutta e pulita. L'altezza di posa consigliata è compresa tra 0 e 5 cm.

Prodotti

- secchio da 12 kg



BITEX KMG 0/4mm

BITEX-KMG è un conglomerato a freddo che, grazie alla scelta di materie prime di alta qualità, dopo il tempo di presa corrisponde in gran parte a un conglomerato a caldo. Il conglomerato a freddo si conserva per mesi o anni, a condizione che il contenitore venga chiuso ermeticamente dopo l'uso. Il KMG trova impiego laddove l'applicazione di un rivestimento a caldo non è giustificata da considerazioni economiche e finanziarie. Grazie alla pluriennale esperienza e al continuo sviluppo, l'applicazione su sottofondi umidi non presenta alcun problema.

Prodotti

- secchio da 25 kg

Gridseal Patch



Gridseal Patch è costituito da una rete in fibra di vetro rivestita in polimero, che impedisce la formazione di crepe e da una membrana bituminosa altamente autoadesiva (SAMI) che funge da promotore di adesione. Il rivestimento in polimero protegge la rete in fibra di vetro dai danni causati dalla posa e dagli agenti chimici.

Prodotti

- Rotolo da 20x1m

Shell Tixophalte WET



Shell Tixophalte WET Il nostro sigillante è un adesivo bituminoso a elasticità permanente è progettato per l'uso professionale in una vasta gamma di condizioni. Può essere applicato anche su superfici umide e bagnate e sott'acqua. Il composto è ideale per una vasta gamma di substrati come calcestruzzo, muratura, metalli, vetro e la maggior parte delle materie plastiche. È utilizzabile e ideale per incollaggi, sigillature, impermeabilizzazioni e stuccature di tutti i comuni materiali di costruzione.

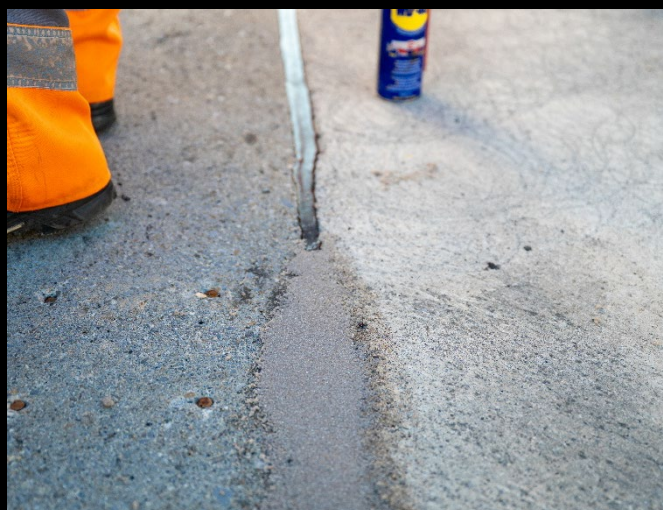
Prodotti

- tubo da 0,31 litri
- tubo da 2,80 litri

Impressioni



Impressioni



Impressioni





Un'azienda che opera con successo per la mobilità in Svizzera

Il vostro partner per strade sicure

BITEX BIMOID

Bitex Bimoid AG
Wilhofweg 9
6275 Ballwil
Tel. 041 449 60 10
www.bitexbimoid.ch
info@bitexbimoid.ch

bitustrada

Bitumen. Technologie. Qualität.



Photography by LDF PHOTOGRAPHY